

## YWVシニアOB会 第94回月例山行「巢雲山」(581m)のご案内

幹事：4期 谷上俊三

### [難易度]

[月 日] 2007年3月24日(土)

JRの宇佐美駅から登り、一回りして同じ駅に下りてくるというコースです。

頂上はカヤトの原でのびのびと気分最高、富士山の秀麗な山容が目の前に迫ってきます。途中はミカン畑を抜け桜の下を歩きます。

[集 合] JR伊東線：宇佐美駅9:43着の列車でお集まり

ください。(JR伊東行き普通ですが特急車両で快適です。)

[コース] 宇佐美駅からすこし歩いて 杉本公園で開会式

10:15 出発 登山口11:00 阿原田峠11:40 12:15山頂

・昼食(12:15~13:00) 行者の滝13:10 別荘入り口13:30

宇佐美駅着14:40

[歩行時間] 約4時間、 [標高差] 登り下りとも約580

[費用] 参加費：¥500

[申し込み] 3月17日(土)まで に各期幹事まで

[その他] 余程の大雨でない限り実施します。

### [交通手段]

東京7:24(普通伊東行) 横浜7:52 小田原8:52 熱海9:26 宇佐美9:43

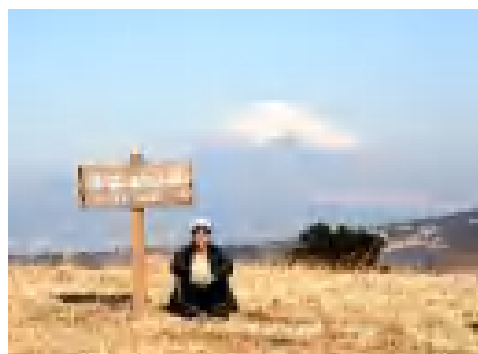
新宿7:11 (小田急・急行) 町田 7:45 小田原8:46

・新宿7:01 (小田急・急行) 町田 7:36 小田原 8:31

(小田急利用の方は 小田原で 8:52発の伊東行きに乗り換えてください。)

(帰路) 宇佐美発 14:22 14:43(特急) 14:53 15:25 15:48

\*14:43発特急で帰られる方は、特急券を買っておいたほうがいいでしょう。



なお 伊豆効行を亀石峠から入り天城方面へ走るとすぐに、巢雲山登山口があります。(駐車場有)  
ここから巢雲山山頂まで7分ほどで登れます。

普段山登りが辛くて月例山行に参加できない方は、ここまで車で来て昼食をご一緒にどうですか。

\* 駅前に日帰り温泉「宇佐美ヘルスセンター(石鹸は持参)」¥350 があります。

\* 駅周辺には駐車場がありません、電車をご利用ください。

[連絡先] 谷上携帯 または各期委員へ