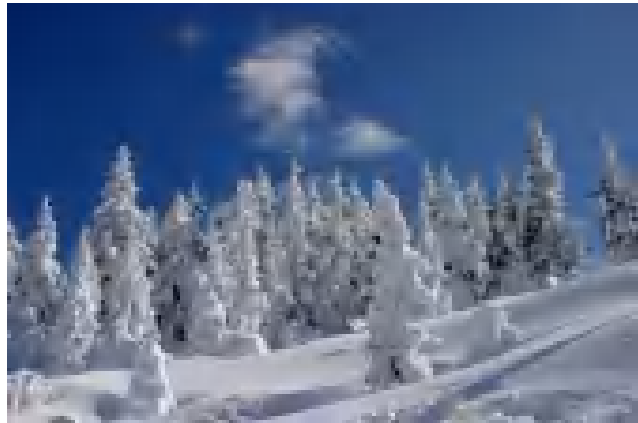


第 122 回月例山行冬山特別

北八ヶ岳（縞枯山 2403M、茶臼山 2384M）のご案内

幹事 7 期 小林

今年の冬山特別は皆様おなじみの北八ヶ岳の縞枯山茶臼山を計画しました。過去に実施した北横岳より訪れる人は少なく静かな山行が楽しめ、茶臼山よりの展望も素晴らしく雪山の楽しさが十分味わえると思います。コースは回遊コースを想定していますがトレースの状況、天候により変更の可能性のある事をご承知下さい。又坪庭散策のBコースもあります、こち



らは観光客も来る楽しいイージーコースです。清冽な北八つの冬を楽しみましょう。

【日 時】2010年2月21日(日曜日)

【集 合】新宿駅西口 明治安田生命ビル角 7時00分(7:15分出発)

【行 程】新宿 7:15 = 双葉 SA = 諏訪南 IC = ピラタスロープウェイ乗り場

Aコース：ロープウェイ頂上駅 縞枯山 茶臼山(昼食) 五辻 ロープウェイ頂上駅

Bコース：ロープウェイ頂上駅 坪庭散策 ロープウェイ頂上駅

難易度&体力度：Aコース() Bコース()

新宿帰着は20時00分頃を予定しています。

【入浴温泉】帰路途中「もみの湯」に入浴します。

【地 図】昭文社・山と高原地図 32「八ヶ岳」(1:50,000) 地理院 2.5万図「蓼科」

【参加費】7,000円(参加費、バス代、ロープウェイ料金、温泉入浴料を含む)

【その他】

- バス利用の為中止はありません。天候、積雪状況により坪庭散策等
- 無くても登れますが、スパッツ、軽アイゼン(スノーシュー)があると快適です。
- 気温は -5 ~ -15°C 位です。行動中は暖かですが、食事&休憩時冷えますので、**装備服装等各自適宜判断して下さい。**
- 危険な事はありませんし登山道は夏よりむしろ快適ですが、寒さ対策と体調に気をつけて下さい。

【参加申込】2月13日(土)までに、参加コースと共に各期幹事を通し委員長迄

【当日連絡先】幹事 小林秀臣：携帯