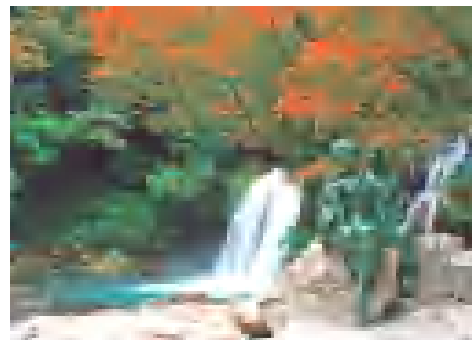


## 〔伊豆〕踊子歩道ウォーキングのご案内

幹事：4 期 郡司

11 月シニア OB 月例会は、伊豆の踊子歩道を歩きます。川端康成の名作「伊豆の踊子」の舞台となった旧下田街道のうち、伊豆の踊子遊歩道と呼ばれている区間を水生地下から歩き始め、旧天城トンネルを抜けて二階滝を眺め宗太郎園地で昼食の後、河津七滝まで歩くコースです。コースの標高は水生地下(602m)から旧天城トンネル(738m)までは緩やかな登りで、河津七滝駐車場(200m)へはガラガラした下りになり、全長歩行距離 12.6km で 3 時間 50 分要します。



河津七滝(旧遊歩道)「踊子と私」川端康成

当日は旧天城トンネルで「天城越え 伊豆の踊子まつり」、河津七滝で天城路もみじまつり「河津 秋まつり」が開催されて混雑するかも分かりません。

貸切バス利用ですが、集合場所が初めての横浜駅西口天理ビル前ですから、添付の地図を参考にして間違えず定刻までにお集まり下さい。

【月 日】 2009 年 11 月 28 日(土)

【集 合】 横浜駅西口天理ビル前 7:20 集合(7:30 出発) 貸切バス(富士急バス)

【行 程】 横浜駅前 7:30 = 横浜町田 IC = (東名) = 沼津 IC = (伊豆中央道・修善寺道路経由) = 水生地下駐車場 10:30・川端康成文学碑・旧天城トンネル 11:00・寒天橋 11:30・二階滝・滝見園地・宗太郎園地 12:40(昼食)13:20・河津七滝巡り(釜滝・エビ滝・蛇滝・初景滝・カニ滝・出合滝・大滝)・河津七滝駐車場 15:30 = (湯ヶ島温泉)湯の国会館 16:00(入浴)17:00 = (修善寺道路・伊豆中央道経由) = 沼津 IC = (東名) = 横浜町田 IC = 20:00 横浜駅前

【標高差】 140m, 540m 【歩 行】 3 時間 50 分 【難易度】

【地 図】 国土地理院 2 万 5 千分 1 地形図 湯ヶ島および湯ヶ野  
(昭文社) 山と高原地図 30 伊豆

【参加費】 5,000 円(参加費、バス代、入浴代を含む)

〔参加者が 25 名以下の場合は 5,500 円、35 名以上の場合は 4,500 円〕

当日キャンセルの場合は参加費の 50%を申し受けます。

【温 泉】 〔湯ヶ島温泉〕 伊豆市営 湯の国会館 (TEL:0558-87-1192 )

<http://www.city.izu.shizuoka.jp/fom1.php?pid=983>

【トイレ】 旧天城トンネル北口、二階滝駐車場、登尾、カニ滝手前、河津七滝駐車場

【携帯品】 お弁当、飲料水、おやつ、雨具、防寒具、入浴セット、その他履物は登山靴よりウォーキングシューズやスニーカーが似合う道です。

【マイカー】 水生地下駐車場(15 台駐車可能)に直接お越し下さい。

【雨天時】 貸切バスのため月例会の中止はありません。降雨の程度によりコース短縮あり。

【申込み】 各期委員を通じて、11 月 20 日(金)までに塚原月例会委員長へ。

【連絡先】 塚原携帯 郡司携帯